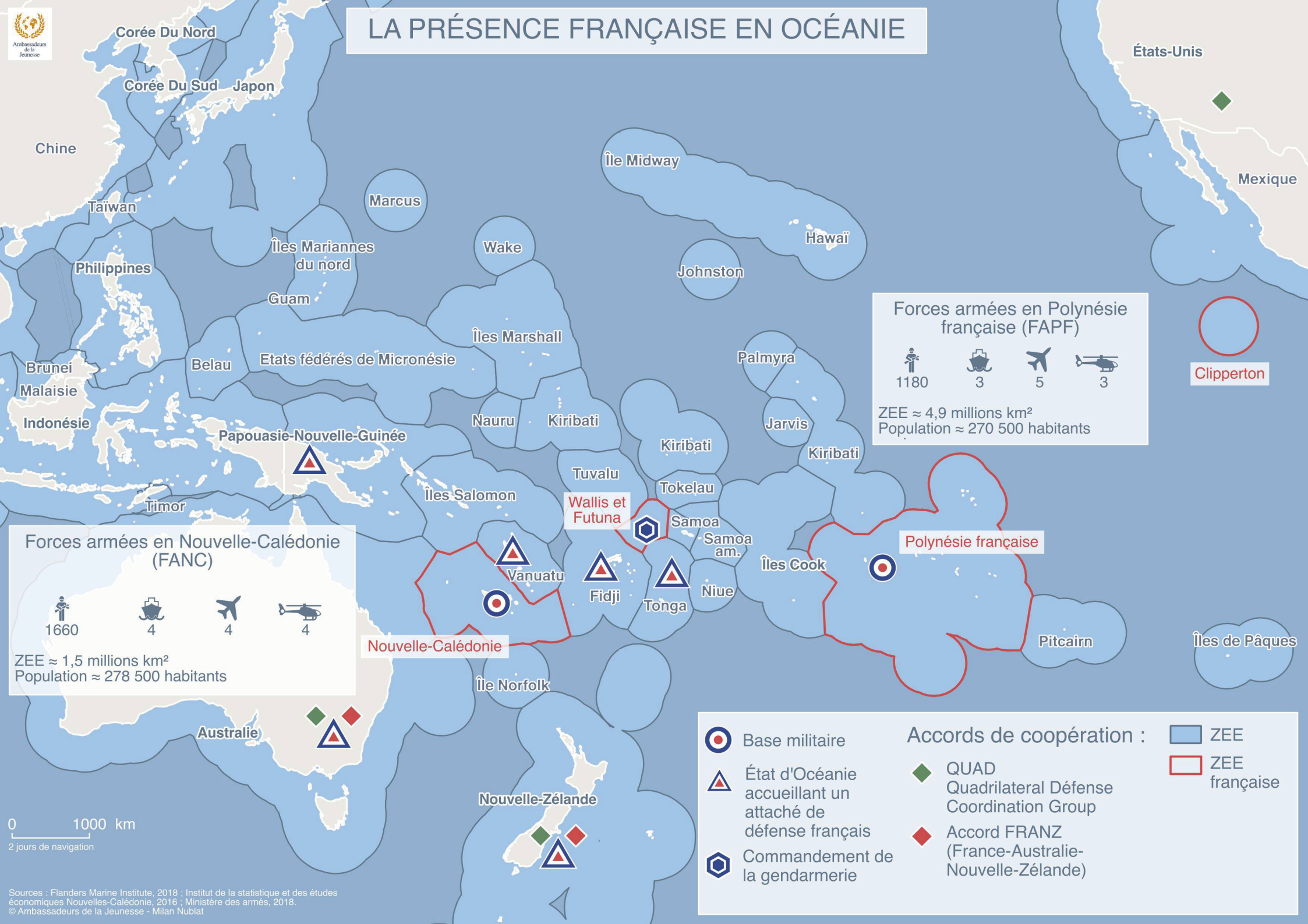


LA PRÉSENCE FRANÇAISE EN OCÉANIE



Forces armées en Polynésie française (FAPF)

1180
 3
 5
 3

ZEE ≈ 4,9 millions km²
Population ≈ 270 500 habitants

Clipperton

Forces armées en Nouvelle-Calédonie (FANC)

1660
 4
 4
 4

ZEE ≈ 1,5 millions km²
Population ≈ 278 500 habitants

Accords de coopération :

- Base militaire
- État d'Océanie accueillant un attaché de défense français
- Commandement de la gendarmerie
- QUAD
Quadrilateral Defense Coordination Group
- Accord FRANZ
(France-Australie-Nouvelle-Zélande)
- ZEE
- ZEE française

0 1000 km
2 jours de navigation